

# Min Hørelse

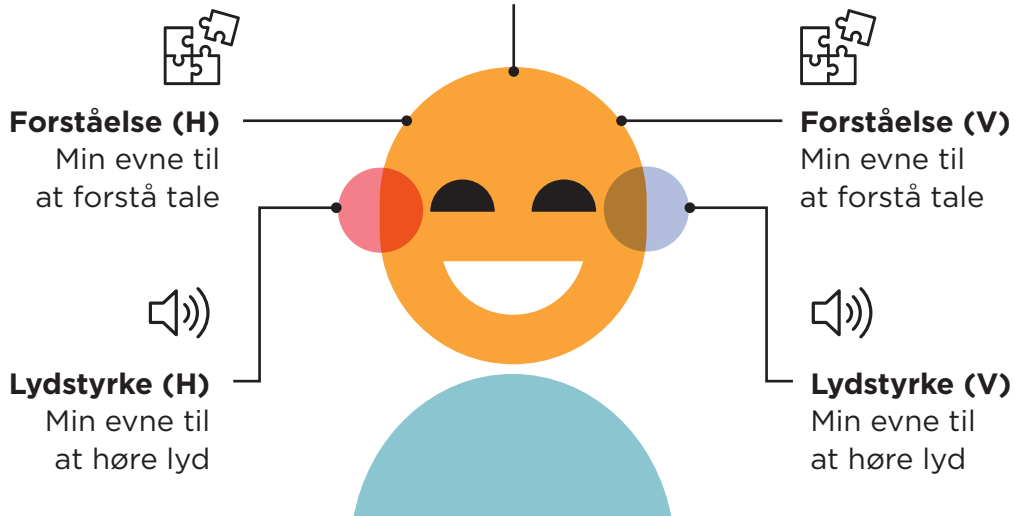
Dato: \_\_\_\_\_

Navn: \_\_\_\_\_

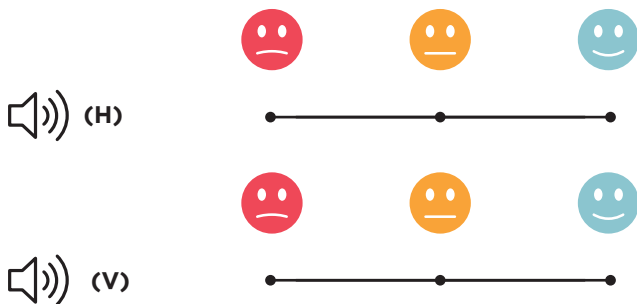


## Lytte-energi

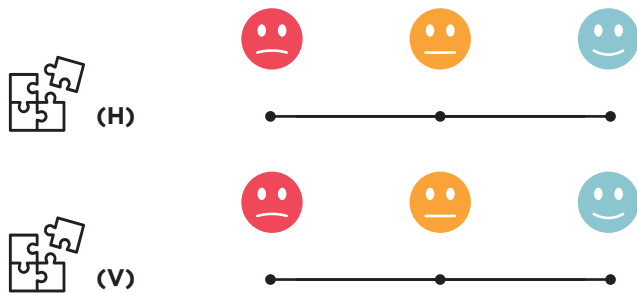
Den energi jeg bruger på at lytte, forstå og huske



### Min evne til at høre lyd er:



### Min evne til at forstå tale er:



### Energi jeg bruger på at lytte:



### Min dagligdag

Jeg har svært ved at høre:

\_\_\_\_\_  
\_\_\_\_\_

Jeg kan høre:

\_\_\_\_\_  
\_\_\_\_\_

Hvem og hvor jeg gerne vil kunne høre bedre:

1. \_\_\_\_\_
2. \_\_\_\_\_
3. \_\_\_\_\_

### Mine næste skridt

Teknologi som kan hjælpe mig:

\_\_\_\_\_  
\_\_\_\_\_

Ting jeg kan gøre for at høre bedre:

1. \_\_\_\_\_
2. \_\_\_\_\_
3. \_\_\_\_\_

Ting andre kan gøre for at hjælpe mig høre bedre:

\_\_\_\_\_  
\_\_\_\_\_

Andet:

\_\_\_\_\_  
\_\_\_\_\_